

niceboy

Návod k obsluze
Niceboy® Gyro
Stabilizátor pro akční kameru

Niceboy GYRO je vynikající a inteligentní 3-osý gimbal – nabízející vše v jednom. Využívá vysoce výkonné střídavé motory s přesnou řídicí technikou a efektivně eliminuje chvění kamery při pohybu, čímž zajišťuje stabilní obraz.

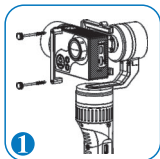
Gimbal využívá i kalibraci offline. Při venkovním využití funguje výborně a uspokojí rozmanité požadavky při natáčení. Pro snadnější pořízování vysoce kvalitních obrázků a videí umožňuje gimbal uživatelům větší kreativitu při pořízování záznamu a fotografování.

Všechny kamery Niceboy, Gopro a další kamery v podobné velikosti jsou s gimbalem plně kompatibilní.

1. Uživatelská příručka

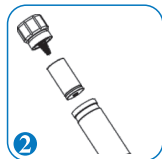
Pozor!!!

Před zapnutím se ujistěte, že je kamera ke gimbalu řádně připevněna!



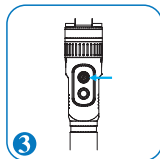
① Instalace kamery

Našroubujte kameru na držák a ujistěte se, že je kamera řádně upevněna. (předtím než přejdete dalšímu kroku).



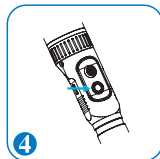
② Vstup pro baterii

Otočte uzávěr proti směru hodinových ručiček. Dejte baterie do držadla gimbalu podle následujícího obrázku. Poté otočte uzávěr po směru hodinových ručiček.



③ Zapnutí

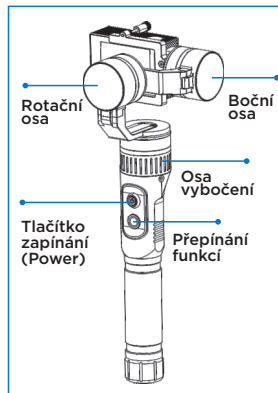
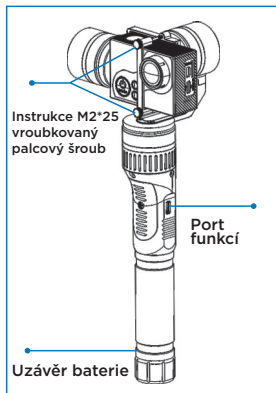
Poté co se ujistíte, že jsou kamera a baterie na správném místě, zmáčkněte tlačítko Power pro zapnutí gimbalu a ten se začne automaticky stabilizovat.



④ Přepnutí režimu

Můžete přepínat mezi různými režimy zmáčknutím tlačítka na obrázku. Prosím postupujte podle následujících instrukcí.

2. Popis produktu



2) Provozní režim a LED kontrolka

LED kontrolka	Provozní režim	Pokyny k provoznímu režimu
1x bliknutí	Sledující režim	Stoupání a úhel náklonu jsou zamčené a čelo bude plynule následovat směr pohybu držáku
3x bliknutí	Režim uzamčení	Stoupání, úhel náklonu a rotace jsou zamčené
2x bliknutí	Režim inverze 1 (sledující)	Kamera je směrem dolů, stoupání a úhel rotace jsou zamčené a čelní náklon bude plynule následovat směr pohybu držáku
2x bliknutí	Režim inverze 2 (vše uzamčené)	Kamera je směrem dolů, čelní náklon, stoupání a rotační úhel jsou uzamčeny.
Stálé světlo	Režim nastavení	Rotační a čelní úhel jsou zamčeny a stoupání kamery bude plynule následovat směr pohybu držáku.
Rychlé blikání	/	Nízká kapacita baterie! Gimbal nebude pracovat a proto prosím vyměňte za dostatečně nabitou baterii.

Přepínání v provozním režimu:

1. Funkce při jednom zmáčknutí tlačítka přepínání: Niceboy GYRO se přepne do sledujícího režimu nebo režimu uzamčení.
2. Funkce při dvojitém zmáčknutí tlačítka přepínání: Niceboy GYRO přepne nebo přejde do inverzního režimu.
3. Funkce při dlouhém držení tlačítka přepínání: Niceboy GYRO se přepne do režimu nastavení

Speciální instrukce:

1. Režim sledování je automaticky nastaven po zapnutí zařízení jako výchozí.
2. Pokud v režimu sledování nebo režimu celkového uzamčení (včetně inverzního režimu), jednou zmáčknete tlačítko - dokončí se tak přepínání mezi těmito dvěma režimy.

3) Parametry produktu

	Standard	Rozpětí	Poznámka
Napětí	8.4V	6.0V-12.0V	1 pár 18350 nebo 18650 baterií (pozor ne dohromady)
Úhel stoupání	0	-160°(dolů) - + 160°(nahoru)	
Úhel náklonu	0	-50°- +50	
Svislý úhel	/	-160°(vlevo) - +160°(vpravo)	Rukojeť ve svislé poloze
Vodorovný úhel	/	-50 - + 50	Rukojeť ve vodorovné poloze
Rychlost stoupání při náklonu	/	2°/s - 100°/s	
Rychlost okruhu	/	2°/s - 150°/s	
Přetížení proudové ochrany	1A		
Velikost balení	277*128*93,5mm		
Váha	292g (bez baterií a kamery)		

Příslušenství:

1. 2 páry - 18350 nabíjitelné baterie, 1 pár -18650 nabíjitelné baterie
2. Nabíječka baterie
3. Rozšíření baterie
4. Nabíjecí kabel
5. Uživatelská příručka
6. Micro USB kabel

3. Možnosti využití

- Jemná a stálá kvalita obrazu: Držte gimbal co nejdále od těla a držte ruku v klidu. Chodte lehce a jemně, ideálně při rovnoměrné rychlosti.
- Nastavení úhlu: prosím přepněte do režimu nastavení podle manuálu a nastavte gimbal do úhlu stoupání, pak jediným stisknutím tlačítka tento režim vypnete – tím bude úhel naklonění uzamčen.
- Natáčení stálého obrazu: Chcete-li, natáčet stálý a neměnný obraz, můžete nejprve nastavit úhel stoupání a pak přepnout do uzamčení všech režimů, což uzamkne nastavení obou dalších úhlů náklonu.
- “0” nulová výška obrazu natáčení: Můžete přepnout do Inverzního režimu 1 nebo Inverzního režimu 2, poté můžete držet gimbal směrem dolů a výška kamery může být téměř nulová, takto můžete pořizovat fotky předmětů, které jsou velmi nízko.

4. Aktualizace Firmwaru

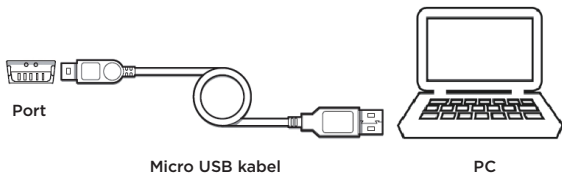
Pro aktualizaci firmwaru navštivte naše oficiální webové stránky www.niceboy.cz, kde si můžete stáhnout aktualizaci USB softwaru, aktualizaci firmwaru, poslední verzi softwaru nebo aktualizovaný návod atd. Tyto operace provádějte přesně podle návodu. "

Aktualizace Firmware

- Připojte počítač

Pozor: Vypněte Niceboy GYRO před začátkem aktualizace firmware.

Propojte: Micro USB kabel spojte do portu Niceboy GYRO a další propojte s počítačem dle následujícího obrázku:

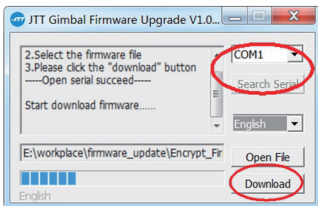
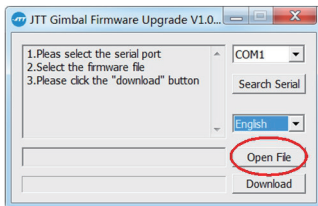


- PC Aktualizace firmware:

Prosím postupujte při aktualizaci firmware striktně podle návodu, pokud tak nebudete postupovat a aktualizace selže, Niceboy GYRO nemusí fungovat správně.

Pro aktualizace firmware postupujte následovně:

1. Předtím než budete provádět aktualizaci, ujistěte se že je Niceboy GYRO vypnutý (doporučujeme vyjmout baterii) pokud je vypnutý, připojte USB port k počítači zatímco druhý port nechte odpojen - viz instrukce výše.
2. Spusťte Niceboy GYRO software pro aktualizaci firmware a poté stiskněte tlačítko "Open File" pro výběr souboru s aktualizací (tak jak je naznačeno na obrázku níže). Poté dlouze stiskněte tlačítko funkčí a ve stejnou chvíli spojte Micro USB port USB kabelu do portu Niceboy GYRO - nechte to takto po dobu 3 sekund a poté povolte tlačítko;
3. Vyberte správný sériový port (Můžete stisknout tlačítko "Search serial" pro vyhledání portu a poté stiskněte tlačítko "Download" - jak je zobrazeno na pravém obrázku, aktualizace se spustí.
4. Až bude aktualizace kompletní odpojte Micro USB kabel.



5. Inicializace (Nastavení počátečních hodnot) a Nastavení:

Můžete udělat inicializaci a nastavení parametrů s následujícími soubory. Prosím navštivte oficiální webové stránky www.niceboy.cz pro stažení Niceboy GYRO návod k nastavení parametrů a gimbal Calibrate & Parameter software. Poté postupujte striktně podle návodu.

- **INICIALIZACE**

1. Pokud gimbal vykazuje následující jev, prosím inicializujte ho.

Existují odchylky jednotlivých os od osy horizontální

2. **Pokud držíte hlavu staticky je zde velmi malý úhel pro posun úhlu hlavy**

- **NASTAVENÍ PARAMENTŮ**

Můžete nastavit parametry gimbalu Niceboy GYRO.

Prosím postupujte v souladu s návodem.

6. Upozornění

- Prosím nainstalujte a používejte produkt výlučně v soulad s návodem.
- Používejte standardní nabíjení baterie.
- Ujistěte se, že gimbal a kamera jsou řádně spojeny před tím než pustíte kameru.
- Udržte baterii pryč od tepelných zdrojů a otevřeného ohně.
- Nepoužívejte k nezákonným účelům. Uživatel je zodpovědný za nakládání s produktem.
- Pro jakékoliv neoriginální zdroje platí, že na nich nemůže být poskytnut žádný servis.
- Pro jakékoliv dotazy kontaktujte svého prodejce - nejsme zodpovědní za jakékoliv špatné nakládání s přístrojem.

RTB MEDIA S.R.O.

Adresa

Krakovská 1392/7
Praha 1, 110 00
Česká Republika

Telefon

+420 733 165 169

E-mail

info@niceboy.cz

www.niceboy.cz